

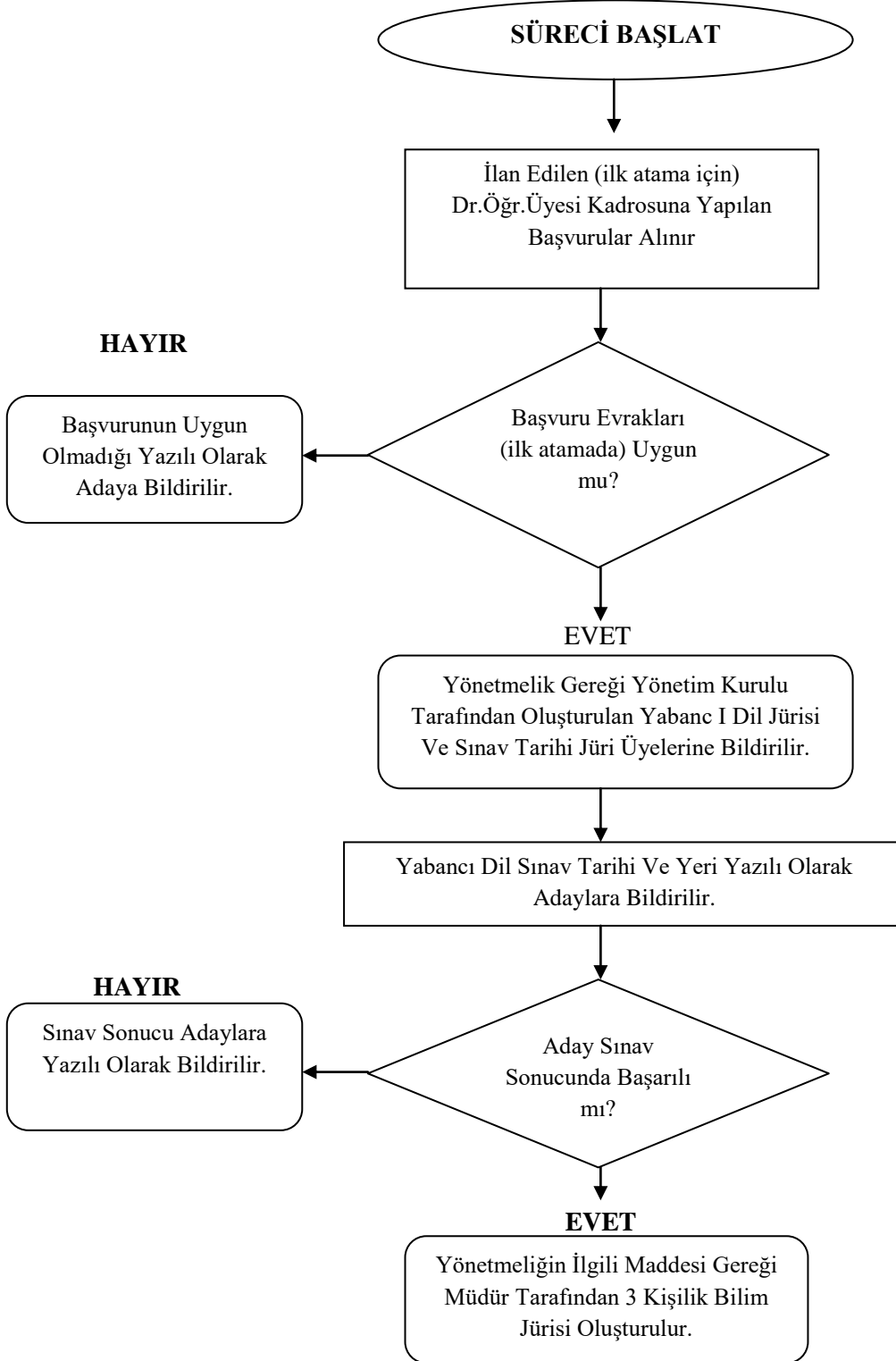


SELÇUK ÜNİVERSİTESİ  
AKŞEHİR KADİR YALLAGÖZ  
SAĞLIK YÜKSEKOKULU

## PERSONEL İŞLERİ BİRİMİ İŞ AKIŞ SÜRECİ VE ŞEMASI

### DR.ÖĞR.ÜYESİ ATAMA İŞLEMLERİ İŞ SÜRECİ

<b>SÜREÇ ADI</b>	Dr.Öğr.Üyesi Atama İşlemleri
<b>SÜREÇ NO</b>	10
<b>SÜRECİN SORUMLULARI</b>	Yüksekokul Müdürü,Bölüm Başkanları,Yüksekokul Sekreteri, Yüksekokul Yönetim Kurulu Üyeleri
<b>SÜREÇ ORGANİZASYON İLİŞKİSİ</b>	Yüksekokul Müdürü,Yüksekokul Yönetim Kurulu Üyeleri,Personel İşleri
<b>ÜST SÜRECİ</b>	Yönetim İşletişim Süreci
<b>SÜRECİN AMACI</b>	Yüksekokul Yardımcı Dr.Öğr.Üyesi Kadrosuna Atama
<b>SÜRECİN SINIRLARI</b>	Yüksekokulun İlgili Birime Açılan Dr.Öğr.Üyesi Kadrosuna Atama İşlemlerinin Yapılması,Yüksekokul Yönetim Kurulu Kararının Yazı İşleri Tarından Yazılarak Sonucun Rektörlüğe Bildirilmesi.
<b>SÜREÇ ADIMLARI</b>	<ul style="list-style-type: none"><li>• İlan Edilen (İlk Atama İçin) Yardımcı Doçent Kadrosuna Yapılan Başvurular Alınır.</li><li>• Başvuru Uygunsa Yönetmelik Gereği Yönetim Kurulu Tarafından Oluşturulan Yabancı Dil Jürisi Ve Sınav Tarihi Jüri Üyelerine Bildirilir.</li><li>• Yabancı Dil Sınav Tarihi Ve Yeri Yazılı Olarak Adaylara Bildirilir</li><li>• Sınav Başarılı ise Yönetmeliğin İlgili Maddesi Gereği Dekan Tarafından 3 Kişilik Bilim Jürisi Oluşturulur.</li><li>• Adayın Birer Takım Dosyası Bilim Jüri Üyelerine Gönderilir.</li><li>• Yönetim Kurulunda Deneme Dersi Değerlendirme Jürisi oluşturularak aday deneme dersine alınır (ilk atamada)</li><li>• Bilim Jüri Üyelerinden 1 Ay İçerisinde Alınan Raporlar Deneme Dersi (İlk Atamalarda) Raporu İle Birlikte Yönetim Kuruluna Sunulur.</li><li>• Rektörlük Makamına Atama Teklifinde Bulunulur.</li></ul>
<b>SÜREÇ PERFORMANS GÖSTERGELERİ</b>	Performans Göstergesi Dr.Öğr.Üyesi Atama İşlem Süreci





SELÇUK ÜNİVERSİTESİ  
AKŞEHİR KADİR YALLAGÖZ  
SAĞLIK YÜKSEKOKULU

## PERSONEL İŞLERİ BİRİMİ İŞ AKIŞ SÜRECİ VE ŞEMASI

